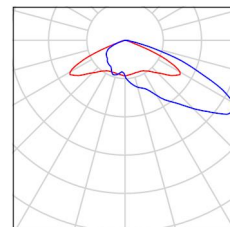


**ciclabile via Trieste**

**ciclabile via Trieste / Lista pezzi lampade**

2 Pezzo      Disano Illuminazione SpA 3374 60 led 4000K  
CLD CELL 3374 Stelvio - high performance -  
grandi aree  
Articolo No.: 3374 60 led 4000K CLD CELL  
Flusso luminoso (Lampada): 16348 lm  
Flusso luminoso (Lampadine): 16348 lm  
Potenza lampade: 127.4 W  
Classificazione lampade secondo CIE: 100  
CIE Flux Code: 27 67 97 100 99  
Dotazione: 1 x led5050\_74\_60 (Fattore di  
correzione 1.000).

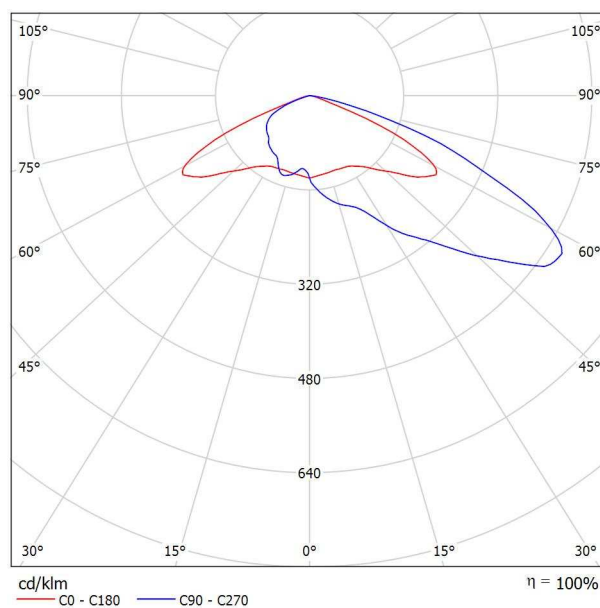
Per un'immagine della  
lampada consultare il  
nostro catalogo  
lampade.



## Disano Illuminazione SpA 3374 60 led 4000K CLD CELL 3374 Stelvio - high performance - grandi aree / Scheda tecnica apparecchio

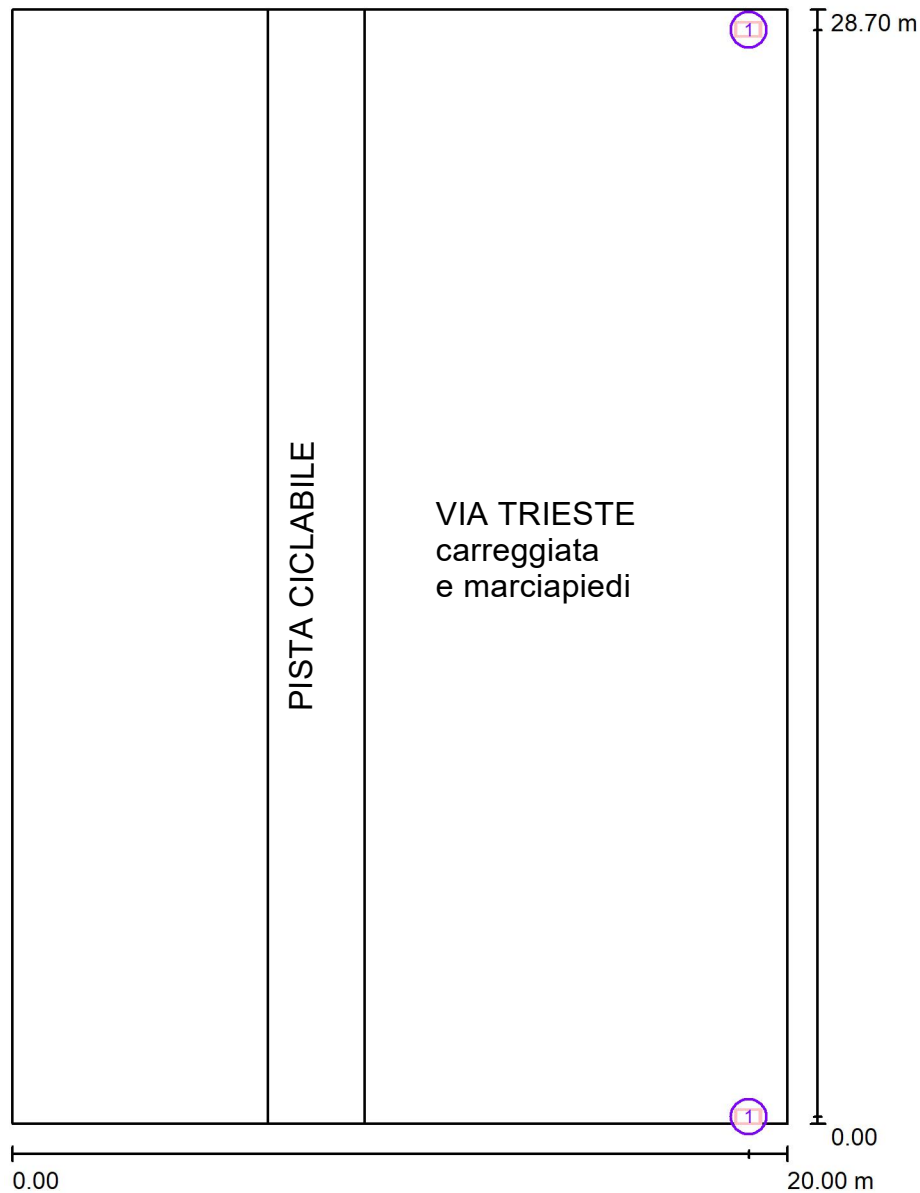
### Emissione luminosa 1:

Per un'immagine della lampada consultare il nostro catalogo lampade.



Classificazione lampade secondo CIE: 100  
CIE Flux Code: 27 67 97 100 99

A causa dell'assenza di simmetria, per questa lampada non è possibile rappresentare la tabella UGR.

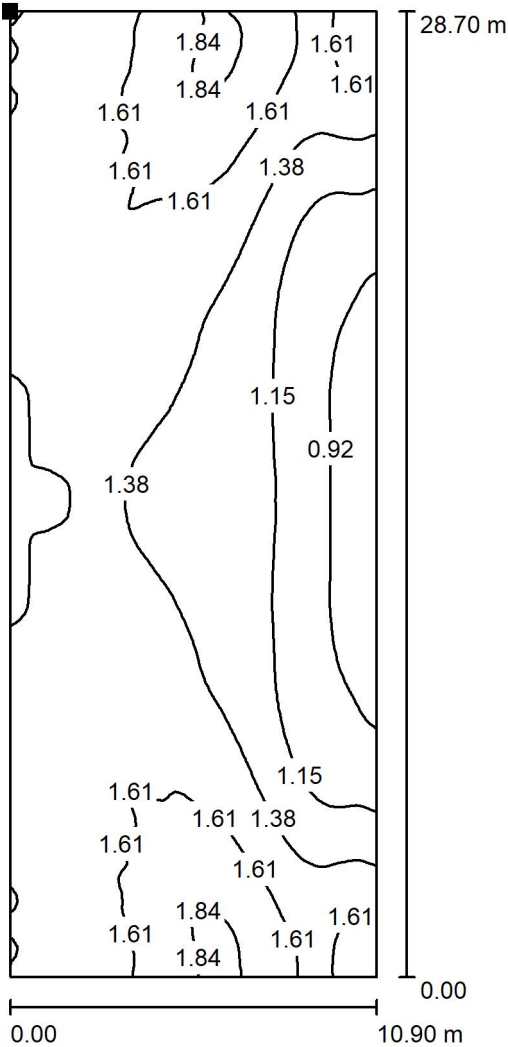
**via Trieste / Lampade (planimetria)**

Scala 1 : 195

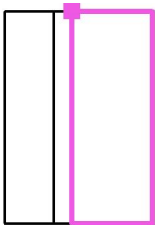
**Distinta lampade**

No.	Pezzo	Denominazione
1	2	Disano Illuminazione SpA 3374 60 led 4000K CLD CELL 3374 Stelvio - high performance - grandi aree

via Trieste / Strada / Superficie 1 / Isolinee (L)



Posizione della superficie nella  
scena esterna:  
Punto contrassegnato:  
(9.100 m, 28.700 m, 0.000 m)



Valori in Candela/m², Scala 1 : 225

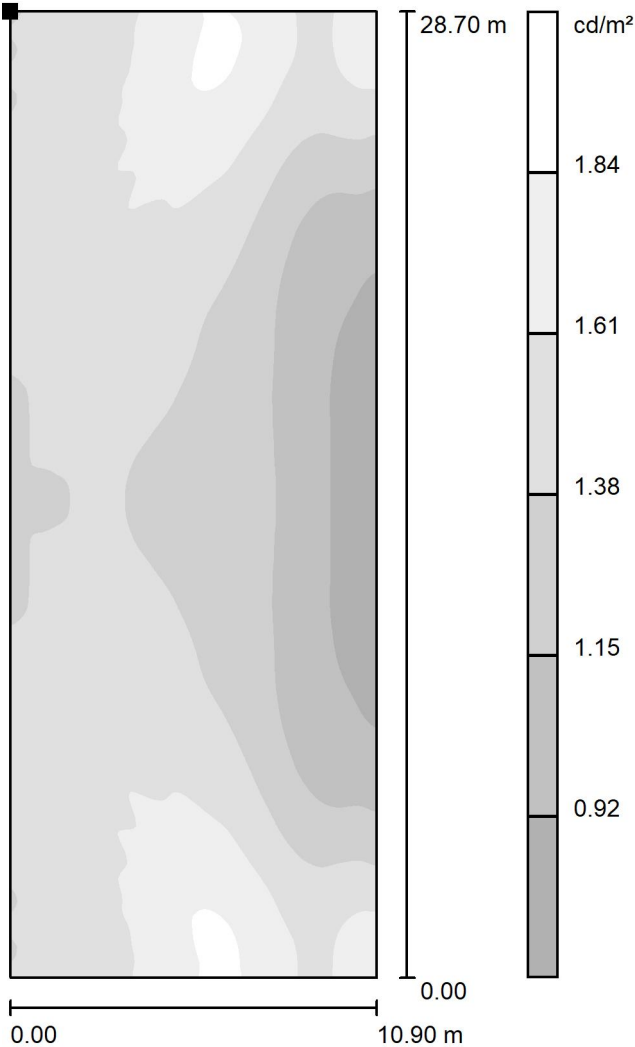
Reticolo: 128 x 128 Punti

$L_m$  [cd/m²]  
1.40

$L_{min}$  [cd/m²]  
0.74

$L_{max}$  [cd/m²]  
1.87

via Trieste / Strada / Superficie 1 / Livelli di grigio (L)



Posizione della superficie nella  
scena esterna:  
Punto contrassegnato:  
(9.100 m, 28.700 m, 0.000 m)



Scala 1 : 225

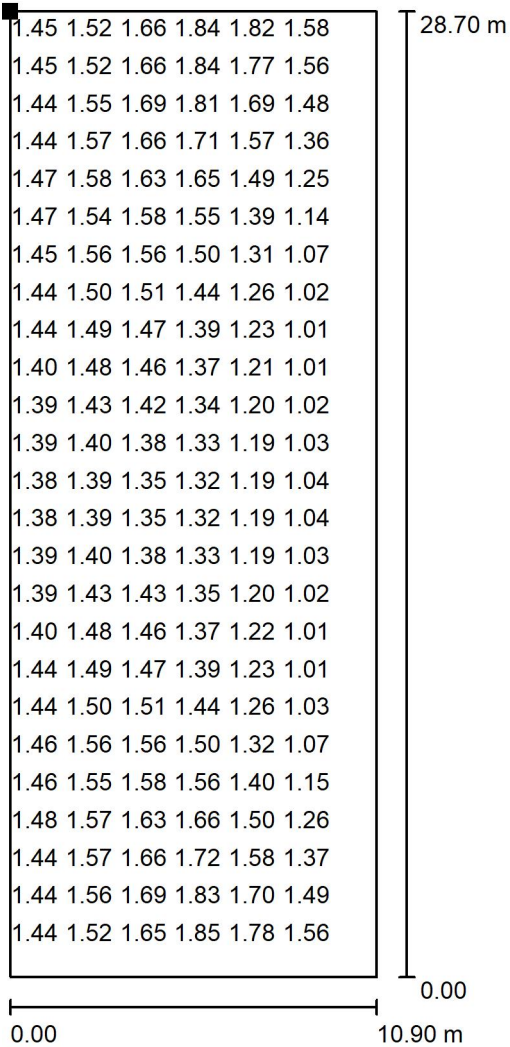
Reticolo: 128 x 128 Punti

$L_m$  [cd/m²]  
1.40

$L_{min}$  [cd/m²]  
0.74

$L_{max}$  [cd/m²]  
1.87

via Trieste / Strada / Superficie 1 / Grafica dei valori (L)



Valori in Candela/m², Scala 1 : 225

Impossibile visualizzare tutti i valori calcolati.

Posizione della superficie nella  
scena esterna:  
Punto contrassegnato:  
(9.100 m, 28.700 m, 0.000 m)



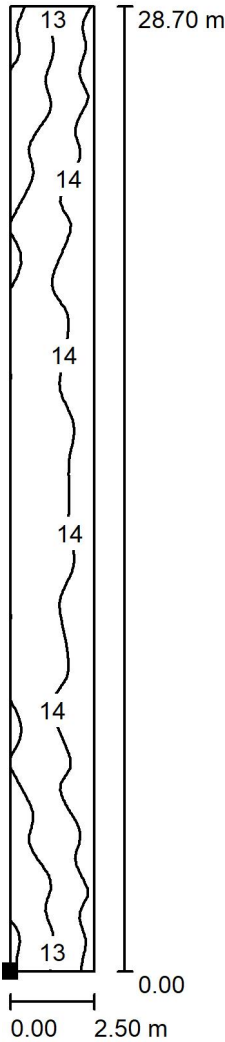
Reticolo: 128 x 128 Punti

$L_m$  [cd/m²]  
1.40

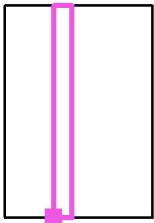
$L_{min}$  [cd/m²]  
0.74

$L_{max}$  [cd/m²]  
1.87

via Trieste / Pista ciclabile / Superficie 1 / Isolinee (E)



Posizione della superficie nella  
scena esterna:  
Punto contrassegnato:  
(6.600 m, 0.000 m, 0.000 m)



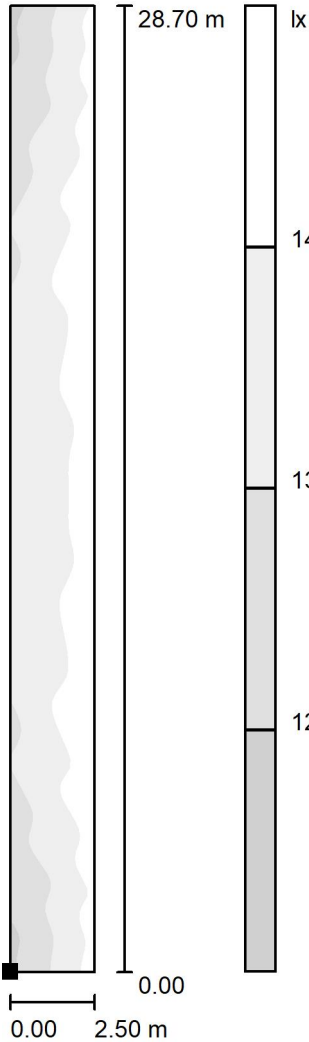
Valori in Lux, Scala 1 : 225

Reticolo: 16 x 128 Punti

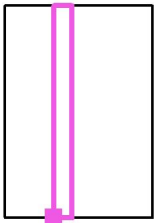
$E_m$ [lx]	$E_{min}$ [lx]	$E_{max}$ [lx]	$E_{min} / E_m$	$E_{min} / E_{max}$
14	12	15	0.861	0.786



via Trieste / Pista ciclabile / Superficie 1 / Livelli di grigio (E)



Posizione della superficie nella  
scena esterna:  
Punto contrassegnato:  
(6.600 m, 0.000 m, 0.000 m)

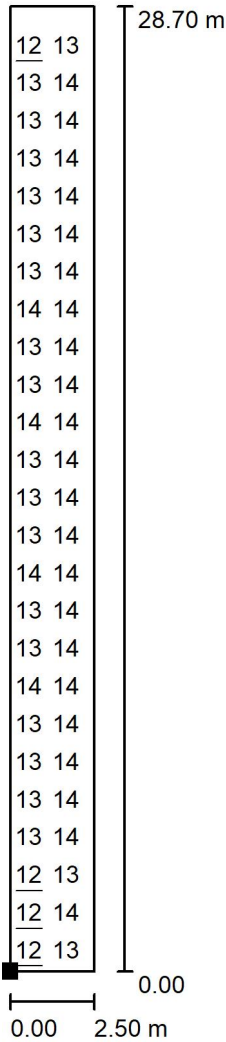


Scala 1 : 225

Reticolo: 16 x 128 Punti

$E_m$ [lx]	$E_{min}$ [lx]	$E_{max}$ [lx]	$E_{min} / E_m$	$E_{min} / E_{max}$
14	12	15	0.861	0.786

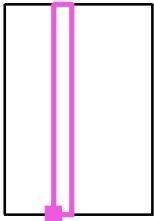
via Trieste / Pista ciclabile / Superficie 1 / Grafica dei valori (E)



Valori in Lux, Scala 1 : 225

Impossibile visualizzare tutti i valori calcolati.

Posizione della superficie nella  
scena esterna:  
Punto contrassegnato:  
(6.600 m, 0.000 m, 0.000 m)



Reticolo: 16 x 128 Punti

$E_m$ [lx]	$E_{min}$ [lx]	$E_{max}$ [lx]	$E_{min} / E_m$	$E_{min} / E_{max}$
14	12	15	0.861	0.786